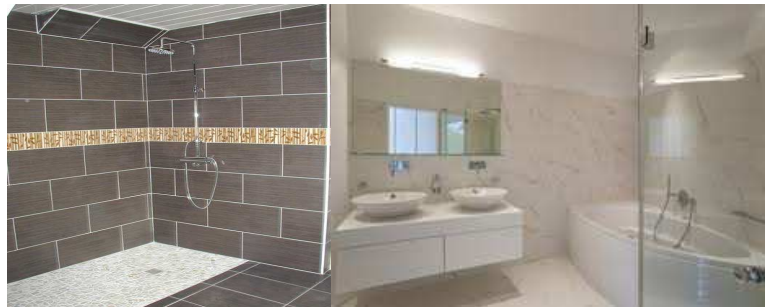




# DETARSPRAY

**DETARTRANT DOUX à FONCTION  
ANTITRACES ANTISALISSURES  
POUR ENTRETIEN ROBINETTERIES, SURFACES SANITAIRES**



## **PROPRIETES :**

DETARSPRAY est un dégraissant détartrant pour les surfaces ou matériaux sensibles aux acides forts qui possède un fort pouvoir nettoyant de haute polyvalence, recommandé pour le nettoyage de surfaces, matériaux fragiles ou délicats.

Ses fonction DÉPERLANTE ANTITRACES ANTISALISSURES de par son effet drainant, assure un séchage rapide, sans traces, même après un rinçage à l'eau dure. Evite la formation de particules visibles de calcaire, les surfaces restent propres et brillantes plus longtemps et le nettoyage suivant devient plus facile en raison de l'adhérence réduite des nouvelles salissures calciques, organiques, biofilms.

DETARSPRAY ne raye pas les surfaces, solubilise les tartres, les souillures grasses qui constituent des incrustations favorisant la corrosion pour les métaux et alliages légers et des protections pour les microbes. Apporte l'éclat du neuf aux surfaces chromées, inoxydables, alliages légers.

DETARSPRAY nettoie les surfaces carrelées, l'émail, le marbre, la céramique, émail, faïence, grès, céramique ternis par les dépôts de calcaires dans les locaux sanitaires douches, baignoires, lavabos, etc...

DETARSPRAY n'attaque pas le verre, les vitres, les matières plastiques usuelles dans les conditions d'emploi, favorise le nettoyage des surfaces en pierre, béton, peintures lessivables pour l'élimination des traces d'écoulements d'eau, traces vertes, dépôts d'algues, de rouille ou de calcaire, etc...

DETARSPRAY assure l'hygiène et la propreté des surfaces en laissant une odeur fraîche et agréable dans les locaux

## **COMPOSITION :**

Préparation de nettoyage à base d'une association de fonctions détartrantes d'acide doux, d'agents surfactifs facilement biodégradable, d'additifs à fonctions protectrices antisalissures.

Léa M. collectivités – 427 avenue de Limoges - 79000 NIORT  
Tel : 05.49.77.08.25 - Fax : 05.49.77.08.29 - E-mail : [lea.m.collectivites@orange.fr](mailto:lea.m.collectivites@orange.fr)

SARL au capital de 5 000 € - RCS Niort B 479 221 905- SIRET 479 221 905 00025 - APE 4778C - TVA FR 15 479 221 905

|                       |                               |
|-----------------------|-------------------------------|
| ETAT PHYSIQUE         | Liquide                       |
| MASSE VOLUMIQUE       | 1030 +/- 20 g/l               |
| REACTION CHIMIQUE     | Acide faible                  |
| PH                    | 2,05                          |
| TENSION SUPERFICIELLE | 33,4 dyne/cm                  |
| ODEUR                 | Légère graine de fruits rouge |
| COULEUR               | Incolore                      |

### **UTILISATIONS :**

DETARSPRAY est utilisé par les services de nettoyage et de maintenance dans l'industrie, les collectivités, l'hôtellerie pour l'entretien des sanitaires, robinetteries, salles d'eau, vestiaires, carrelages, piscines, cuisines, etc...

### **MODE D'EMPLOI :**

DETARSPRAY est prêt à l'emploi, pulvériser le produit directement sur les surfaces à nettoyer, laisser agir, activer si nécessaire le nettoyage à l'aide d'une éponge ou d'une brosse. Rincer à l'eau claire.

### **PRECAUTIONS D'EMPLOI ET STOCKAGE :**



#### **ATTENTION**

H319 Provoque une sévère irritation des yeux.

P305 + P351 + P338 EN CAS DE CONTACT AVEC LES YEUX : Rincer avec précaution à l'eau pendant plusieurs minutes.

Enlever les lentilles de contact si la victime en porte et si elles peuvent être facilement enlevées. Continuer à rincer.

P337 + P313 Si l'irritation oculaire persiste : consulter un médecin.

Contient

- moins de 5% de : agents de surface non ioniques

Conserver et utiliser à l'écart de toute flamme ou source de chaleur, d'ignition et d'étincelles, appareil électrique en fonctionnement. Ne pas fumer. Conserver hors de la portée des enfants. Ne pas utiliser dans une atmosphère confinée. Procéder par de brèves pressions sans pulvérisation prolongée. Bien ventiler après usage. Ne pas utiliser pour un usage autre que celui pour lequel le produit est destiné.

**Toujours effectuer au préalable, un essai avec la surface à traiter pour déterminer compatibilité et temps de contact appropriés.**

UFI : 47Y0-R06M-W002-00NX