



La V.M.C et ses DANGERS

Bouches V.M.C d'appartements !...



Derrière la bouche surprise !...

La gaine verticale de l'immeuble !...et l'extracteur V.M.C!...

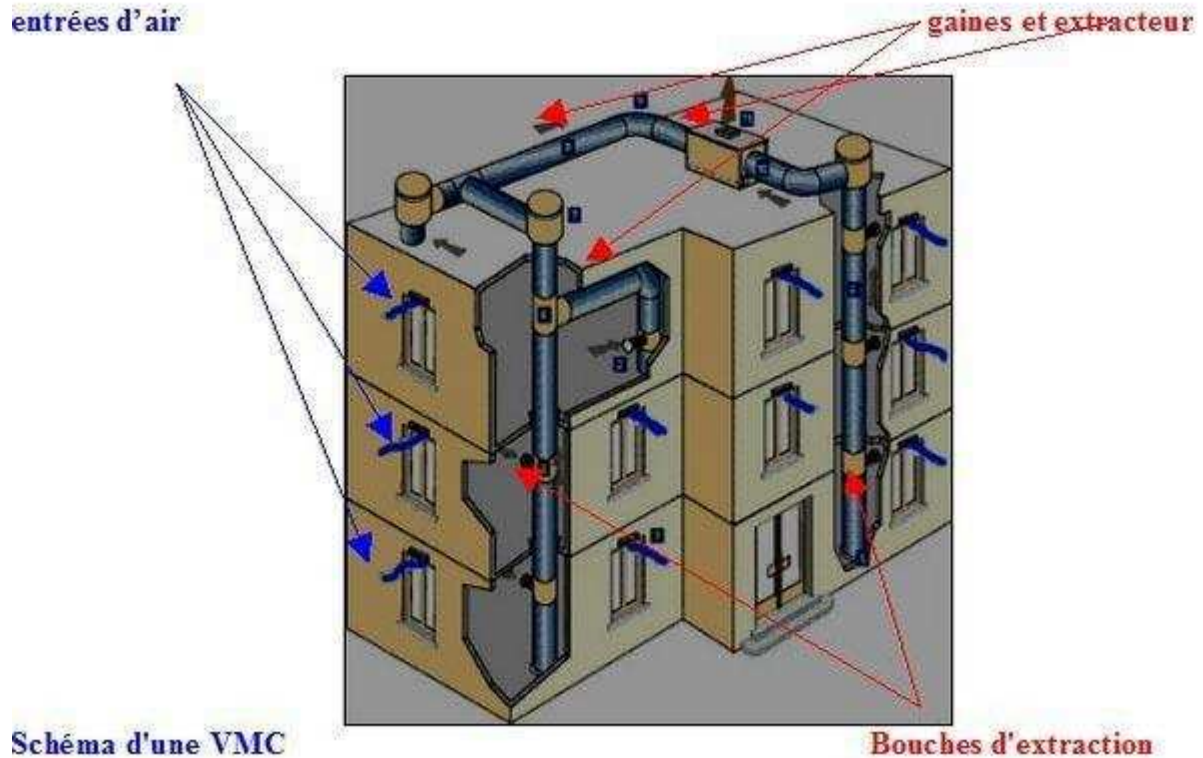


Léa M. collectivités – 427 avenue de Limoges - 79000 NIORT
Tel : 05.49.77.08.25 - Fax : 05.49.77.08.29 - E-mail : lea.m.collectivites@orange.fr

SARL au capital de 5 000 € - RCS Niort B 479 221 905- SIRET 479 221 905 00025 - APE 4778C - TVA FR 15 479 221 905

A quoi sert la V.M.C: la VMC (ventilation mécanique contrôlée) est indispensable, c'est le poumon d'un bâtiment, mais surtout elle renouvelle l'air d'un local qui s'appauvrit en oxygène. Elle régule l'humidité, elle évacue les mauvaises odeurs. Elle extrait la pollution intérieure : gaz carbonique, fumées, poussières et polluants. **C'est un aspirateur d'air sale.**

Mais : Comme tout aspirateur, elle doit être vidée, nettoyée et entretenue pour rester efficace



Dans la sécurité des immeubles d'habitat collectif la V.M.C y est inscrite il y a une raison !

Décret n°2004-1442 du 23 décembre 2004

Art. 1er . – il est ajouté au titre II du livre du code de la construction et de l'habitation:

« chapitre IX »

« **Sécurité des immeubles collectifs à usage principal d'habitation** »

« **art. R. 129-1.** - Les équipements communs mentionnés à l'article L. 129-1 sont les suivants:

« - **les installations et conduits de ventilation** et de désenfumage des circulations communes;

« - **les installations de ventilation mécanique contrôlée;**

Une raison logique, comme vous le montrent les photos, les dépôts sont dus à l'accumulation au fil du temps de poussières diverses qui forment une croûte, un véritable combustible. Le réseau de ventilation devient alors une véritable mèche capable de propager un incendie de local en local ou d'appartement en appartement...

C'est déjà arrivé...

Incendie dans un immeuble à Fontenay-le-Fleury (Yvelines) **Un couple et leur enfant périssent**

Trois personnes, un couple et leur enfant, sont mortes et six autres ont été blessées dans la nuit de vendredi à samedi dans l'incendie de leur immeuble à Fontenay-Le-Fleury, peut-être dû à une cigarette.

Selon le procureur de la République de Versailles Yves Colleu, qui privilégie « l'hypothèse accidentelle », le feu aurait pu être causé par le locataire du rez-de-chaussée, âgé de 35 ans. Cet homme, qui vit seul, se serait « endormi dans son canapé avec une cigarette allumée », a-t-il indiqué lors d'une conférence de presse.

L'homme a d'ailleurs été brûlé aux mains et au visage et entendu par les enquêteurs.

Le sinistre s'est déclenché peu avant 3h30 du matin dans un appartement situé au rez-de-chaussée d'un immeuble de cinq niveaux, situé allée Alfred-de-Musset, avant de se propager aux étages par les canalisations d'aération.

Une famille vivant au deuxième étage, une femme de 45 ans, un homme de 42 ans et leur enfant de 11 ans, ont tenté de fuir en montant dans les étages supérieurs mais ont été pris au piège par les flammes et ont péri asphyxiés.

Six autres personnes, trois adultes et trois enfants, ont été blessées, quatre d'entre elles en sautant par les fenêtres pour échapper aux flammes avant l'arrivée des secours.

Une mère de famille dans un état critique

Parmi les blessés, cinq membres d'une même famille ont été hospitalisés dans différents hôpitaux de la région, la femme à Poissy (Yvelines) où elle était samedi soir dans un état critique, le mari à l'hôpital militaire Percy de Clamart (Hauts-de-Seine), gravement blessé, deux enfants de 16 et 13 ans à l'hôpital Necker à Paris, dont le second est plus légèrement atteint, comme le plus jeune, âgé de 11 ans, admis à l'hôpital André-Mignot du Chesnay (Yvelines).

Selon le procureur deux sont « grièvement blessés » mais « leurs jours ne sont pas en danger ».

Le sixième blessé a été admis à l'hôpital parisien Rotschild.

Onze personnes ont également été incommodées par les fumées et ont dû recevoir des soins alors qu'une cellule psychologique du Samu a été mise en place à l'hôpital du Chesnay. D'importants moyens ont été dépêchés sur place dès l'alerte donnée, dont une centaine de pompiers ainsi que trois

équipes du Samu, trois véhicules médicalisés des pompiers, huit ambulances et sept fourgons ainsi que quatre grandes échelles.

Onze familles logeant dans cet immeuble appartenant à un bailleur social (LOGI-REP) ont dû être relogées à l'hôtel pour le week-end avec l'appui de la mairie. Des appartements disponibles seront mis à leur disposition dès lundi par l'organisme HLM.

L'immeuble, situé dans une cité de 400 logements, selon la mairie, est « correctement entretenu », selon le procureur de la République.

La direction régionale de la police judiciaire (DRPJ) de Versailles aidée du laboratoire de police scientifique a été chargée de l'enquête.

Les habitants sous le choc

L'émotion était grande samedi dans le quartier Voltaire. Devant la façade noircie de l'immeuble, alors que les pompiers s'affairaient toujours et que les policiers de la PJ de Versailles procédaient aux premières investigations, la peur se lit encore sur les visages des habitants du « 4 » où a eu lieu le drame.

Résidant au quatrième étage, Mohamed, 42 ans, qui a réussi avec sa concubine à échapper aux flammes, explique : « Une jeune fille du premier étage a frappé à toutes les portes des appartements donnant sur la cage d'escalier où l'incendie s'est déclaré. Heureuse-

ment, je ne dormais pas. J'ai commencé à descendre quelques marches vers le troisième étage mais la fumée était trop intense ».

Finalement, il remontera au cinquième et dernier étage pour emprunter un corridor communiquant avec les autres parties de l'immeuble. Encore très choqué, il poursuit : « Je suis redescendu par une autre cage d'escalier ».

« J'ai pu freiner leur chute »

Mohamed ajoute très ému : « Une fois dehors, je me suis rendu en bas de la partie de l'immeuble en flammes. J'ai vu un adolescent et son frère d'une dizaine d'années qui voulaient sauter du troisième étage dans le vide. Je leur ai dit de ne pas le faire mais ils ne m'ont pas écouté. J'ai pu freiner leur chute mais pas celle de leur père, ni de leur mère et de leur sœur qui ont également sauté par la fenêtre. Leur appartement était en train de brûler ».

« Impuissant »

À côté de lui, Yacène, 32 ans, un autre habitant de l'immeuble, a assisté au sinistre depuis son balcon : « J'habite ici depuis toujours. L'incendie a surpris tout le monde » explique-t-il. « Au départ, j'ai pensé à des jeunes qui jonaient puis j'ai vu des flammes sortir des appartements situés à proximité du mien en me penchant par la fenêtre. Je me suis senti impuissant face à tout ça », dit-il.

L'incendie domestique représente un réel problème de santé publique avec un bilan alarmant dont les conséquences humaines sont souvent dramatiques : quand il ne tue pas, l'incendie entraîne chez les victimes de très graves séquelles physiques, respiratoires, traumatiques et psychologiques:

Les enfants sont complètement démunis face à l'incendie. Après la noyade, l'incendie est la deuxième cause de mortalité par accident domestique chez les enfants de moins de 5 ans.

Les caractéristiques de l'incendie d'habitation:

L'incendie d'habitation aujourd'hui en France, c'est:

1 incendie toutes les 2 minutes.

10 000 victimes chaque année dont 800 décès.

250 000 sinistres incendies d'habitation déclarés par an.

Ses effets:

La menace thermique : les lésions dues aux brûlures couvrent en moyenne 30% de la surface corporelle.

La menace toxique : 75% des victimes souffrent de lésions pulmonaires importantes dues à l'inhalation des fumées caustiques et toxiques. Ces lésions peuvent déboucher sur des maladies chroniques respiratoires ou sur des troubles neurologiques graves (troubles de la mémoire, atteintes de l'équilibre, atteinte des fonctions supérieures).

La menace traumatique : les flammes et les fumées provoquent une attitude de panique, qui engendre de mauvais réflexes (défenestrations, etc..).

Le syndrome d'agression psychologique dû à un incendie d'habitation équivaut à celui que présentent les victimes d'attentats.

L'incendie d'habitation, c'est rapide: les victimes d'un incendie d'habitation ont 3 minutes, à partir de la naissance du feu pour maîtriser son départ ou fuir.

Après ce laps de temps, elles sont en grande difficulté et souvent dans l'incapacité de s'échapper, en raison des caractéristiques du feu en espace clos.

L'incendie c'est chaud : il fait 600°C en moins de 5 minutes dans un espace clos et la température peut atteindre 1200°C dans une cage d'escalier !

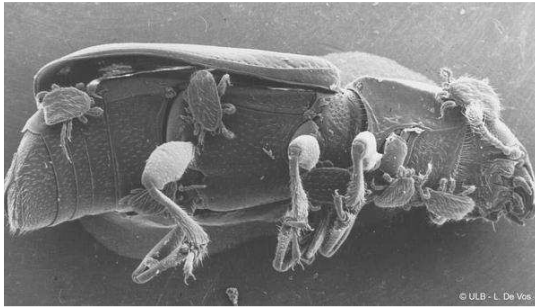
Lieux de départ des incendies

29 %	Local vide-ordures
23 %	Chambre à coucher
21 %	Salle de séjour
20 %	Cuisine
7 %	Reste des locaux d'habitation

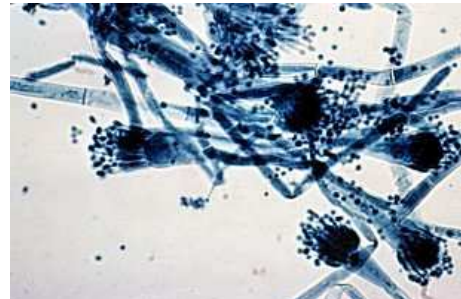
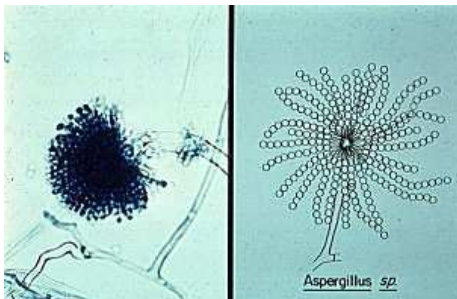
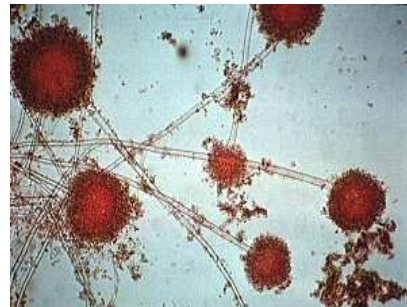
En plus du risque incendie il y a le risque sanitaire qu'il ne faut pas négliger.

Les dépôts qui tapissent les conduits sont constitués de poussières organiques, minérales, synthétiques, végétales (pollens), de cadavres d'insectes, de polluants de toute nature, de bactéries qui, dans un milieu chaud et humide, vont proliférer.....

Insectes morts et parasites vivants... les acariens se régalent...



Les spores contenus dans les poussières sont prolifiques et allergisants.



Conséquences d'une V.M.C qui n'est pas suivie ni nettoyée :

Petit à petit le confort disparaît...

**Les débits de ventilation ont été étudiés pour une installation propre.
Des conduits surchargés de dépôts n'ont plus le diamètre ou la section initiale.
Le volume d'air à renouveler des locaux n'est plus respecté.
Les polluants ne sont plus efficacement évacués.
L'humidité augmente, des moisissures apparaissent, les peintures s'écaillent,
les papiers peints se décollent, les moquettes pourrissent, des odeurs persistent.
Avec le temps les dépôts augmentent et le débit diminue encore.**

Le Mal être et l'insécurité s'installent dans le bâtiment...

Sachez aussi que des sociétés mandatées par les syndicats et agences ne viennent nettoyer que les bouches de V.M.C ignorant les conduits et extracteurs.

Consultez la fiche technique du BIOGAINES, produit de nettoyage enzymatique des gaines dont la mise en œuvre est très facile.



BIOGAINES



NETTOYANT BIOENZYMATIQUE Pour SUPPORTS MURAUX, GAINES, VMC USAGES PROFESSIONNELS

PROPRIETES :

BIOGAINES est un produit nouvelle génération qui permet d'hydrater et d'émulsifier les dépôts et de faciliter leur dissociation par ses fonctions enzymatiques **qui en assurent la dégradation en un composé pulvérulent après séchage** de salissures organiques présents sur les surfaces et matériels au contact des rejets ambiants (Colonnes descendantes et tuyaux de ventilation des vide-ordures, gaines, conduites d'évacuation d'air ou d'extraction des hottes de cuisines, filtres, etc...)

Son **haut pouvoir pénétrant** associé à ses propriétés thixotropiques (ne coule pas), lui permet de se fixer facilement sur les supports même verticaux ou de formes irrégulières tels que gaines, raccords, coudes lisses ou annelés, etc...

BIOGAINES est **non caustique, non corrosif**, pratiquement neutre, sans solvants chlorés ou pétroliers et est compatible avec la plupart des surfaces, métaux ferreux, inoxydables, aluminiums, surfaces peintes lessivables, matières plastiques usuelles.

Sa formulation exclusive en micro gel lui **évite les pertes de produit par ruissellement** et ne nécessite pas d'apport de quantité importante d'eau pour assurer le nettoyage et réduit ainsi les risques de détérioration des matériels, faux plafonds, etc...

BIOGAINES apporte une solution technique aux difficultés de nettoyage des gaines situées dans les étages, greniers, combles des habitations ou immeubles lorsque l'application par pulvérisation ou par nettoyeur haute pression n'est pas appropriée en raison des volumes de solution de lavage et eau de rinçage nécessaires.

BIOGAINES peut être appliqué à partir des orifices de sortie des tuyaux de ventilation situés en terrasse des immeubles ou en toitures.

COMPOSITION :

Préparation concentrée en phase aqueuse à base d'une combinaison synergisée d'agents surfactifs sélectionnés pour leur aptitude à la Biodégradabilité, d'une association de fonctions thixotropiques, d'enzymes sélectionnés et d'extraits odoriférants de Citron Vert.

CARACTERISTIQUES TECHNIQUES	
Aspect	Liquide visqueux pouvant présenter un dépôt
pH	7,7
Masse volumique	1018g/l +/- 20g/l
Parfum	Citron vert

Préparation **non soumise** à l'étiquetage de nocivité toxicité d'après directive européenne en vigueur :

- la classification de cette préparation a été exécutée conformément à la directive dite « Toutes Préparations » 1999/45/CE et de ses adaptations.
- a aussi été pris en compte la directive 2004/73/CEE portant 29^{ème} adaptation à la directive 67/548/CEE (Substances dangereuses).
- Cette préparation n'est pas dangereuse pour la santé par la directive 1999/45CE.

Léa M. collectivities – 427 avenue de Limoges - 79000 NIORT
Tel : 05.49.77.08.25 - Fax : 05.49.77.08.29 - E-mail : lea.m.collectivities@orange.fr

UTILISATIONS :

BIOGAINES est utilisé pour contribuer à l'hygiène et à la sécurité dans l'environnement collectif en éliminant les salissures et dépôts gras qui favorisent :

- Le développement des bactéries, champignons, moisissures
- La prolifération des insectes, des acariens
- La diffusion, l'émission des mauvaises odeurs
- La fixation des poussières
- Les risques de propagation d'incendies

MODE D'EMPLOI :

- 1 / **Avant utilisation, agiter ou remuer le produit systématiquement afin d'assurer une parfaite homogénéité.**
- 2 / Dilution en fonction de la nature et de l'épaisseur des dépôts à éliminer. Préparer une solution à raison d'une partie de produit pour 4 à 6 parties d'eau tiède, de préférence (40 à 50°C maxi).
- 3 / Effectuer une pulvérisation uniforme, basse pression, sur les surfaces, gaines, à nettoyer à l'aide d'une buse rotative montée sur un flexible.
Dans le cas de gaines avec extracteur, arrêter le ventilateur extracteur pendant l'application du produit
- 4 / **Laisser agir au contact, généralement de 10 à 20 minutes.**
- 5 / Après action du produit, les souillures et dépôts désincrustés et dégradés par l'activité bio-nettoyante et déshydratés par le flux d'air, s'évacuent progressivement sous forme de particules légères poudreuses.

Pour la rénovation des surfaces, supports, évacuation, gaines, colonnes très encrassées.

BIOGAINES peut être utilisé par pulvérisation basse pression, à l'état pur ou dilué à 1 partie pour 2 d'eau en application à partir d'une cuve, fût ou chariot, équipé d'un surpresseur et d'un flexible avec buse rotative directionnelle introduit dans la partie haute (ou orifice de sortie) de la gaine ou conduit d'évacuation (système d'injection dit "Furet" ou "déboucheur" de canalisation).

1 – TYPES DE SOUILLURES	2 – APPLICATIONS	3 – APPLICATEURS
<ul style="list-style-type: none">• Dépôts et salissures organiques constituées :<ul style="list-style-type: none">. De graisses. D'aliments. De poussières. De buées humides chargées de graisses corporelles ou provenant de la cuisson d'aliments	<ul style="list-style-type: none">• Gainés et cheminées d'extraction• Hottes de cuisines• Conduites d'évacuation d'air ou de buées• Extracteurs ventilateurs• V. M. C.• Caissons, batteries de filtres, grilles• Gainés de vide-ordures	<ul style="list-style-type: none">• Plombiers• Services d'entretien, maintenance périodiques des évacuations des :<ul style="list-style-type: none">CuisinesRestaurantsTraiteursBoulangers – pâtisseriesCharcuteriesHabitations, ImmeublesLocaux sanitaires, vestiaires, cabines de douches

PRECAUTIONS D'EMPLOI ET STOCKAGE :

Un contact prolongé avec les yeux, la peau peut causer des irritations. Utiliser gants et matériels de protection appropriés. En cas de contact, laver aussitôt abondamment à l'eau claire. Conserver hors de la portée des enfants. Refermer l'emballage après chaque utilisation. Stocker dans un endroit frais, à l'abri de la lumière et de l'humidité. Protéger du gel au stockage, ne pas mélanger avec d'autres produits. En cas de stockage prolongé, agiter le produit avant utilisation.